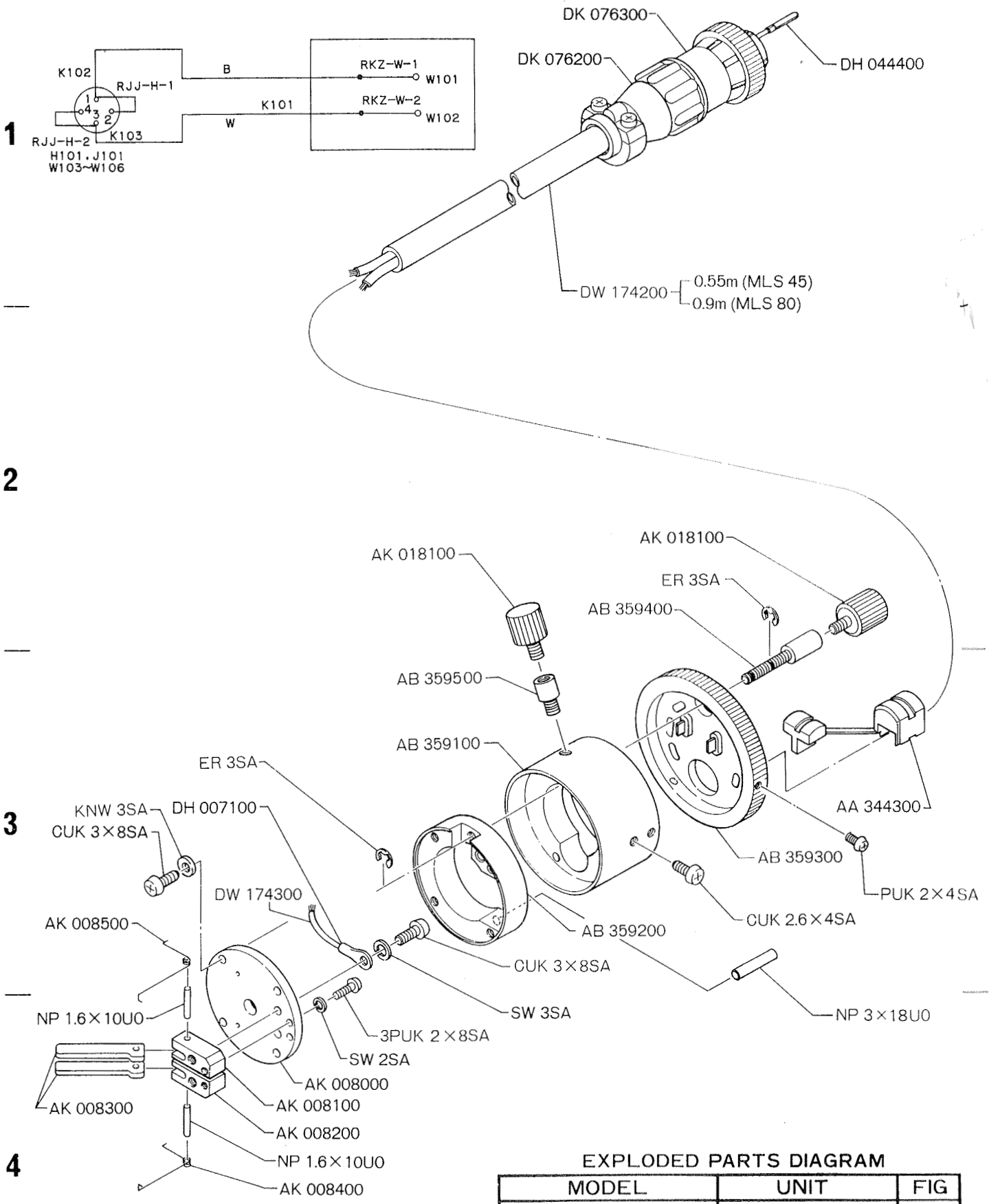


**A** | **B** | **C** | **D**



**EXPLODED PARTS DIAGRAM**

MODEL	UNIT	FIG
BH2	B2-MLS30	74
	B2-MLS45	
	B2-MLS80	

**OLYMPUS OPTICAL CO., LTD. TOKYO, JAPAN**

NOTE: WHEN ORDERING FOR SPARE PARTS, PLEASE CLARIFY A MODEL OR UNIT, PARTS NUMBER AND QUANTITY.  
1942.1944.R2007

PARTS NO.	NAME OF PARTS		Q' ty	INDEX NO.	PARTS NO.	NAME OF PARTS		Q' ty	
AA344300	ブッシング	BUSHING	1	H 101	DK076200	ケース	CASE	1	
AB359100	ウケ	LAMP HOLDER	1	J 101	DK076300	ハウジング	HOUSING	1	
359200	ザ	MOUNT	1	W 101	DH007100	タンシ	TERMINAL	2	
359300	フタ	COVER	1		102	DH007100	タンシ	TERMINAL	
359400	ジク	SHAFT	1		103	DH044400	タンシ	CONNECTING PIN	4
359500	ジク	SHAFT	1		104	DH044400	タンシ	CONNECTING PIN	
359800	メイバン	NAME PLATE	1		105	DH044400	タンシ	CONNECTING PIN	
					106	DH044400	タンシ	CONNECTING PIN	
AK008000	ゼツエンイタ	INSULATOR PLATE	1	K 101	DW174200	ケーブル	CORD	1	
008100	セッテン 1	CONTACT	1		102	D0002100	チューブ	TUBE	0.12m
008200	セッテン 2	CONTACT	1		103	D0002100	チューブ	TUBE	
008300	レバー	LEVER	2						
008400	バネ 1	SPRING	1						
008500	バネ 2	SPRING	1						
018100	ツマミ	KNOB	2						
CUK	2.6 x 4 SA	ビス	SCREW	1					
	3 x 8 SA	ビス	SCREW	6					
PUK	2 x 4 SA	ビス	SCREW	3					
3PUK	2 x 8 SA	ビス	SCREW	2					
NP	1.6 x 10 UO	ピン	PIN	2					
	3 x 18 UO	ピン	PIN	1					
KNW3SA	ワッシャ	WASHER	4						
SW 2SA	ワッシャ	WASHER	2						
	3SA	ワッシャ	WASHER	6					
ER 3SA	E リング	E-RING	2						